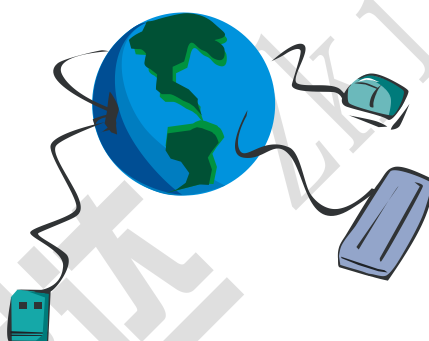




# 中科易达专家门禁验证管理系统

## 功能与报价说明书



福州中科易达计算机技术有限公司

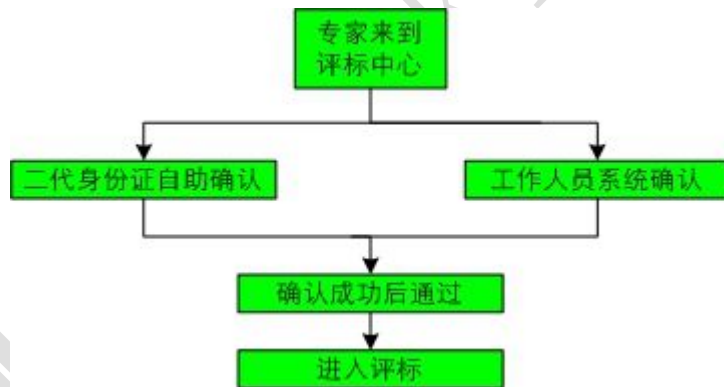
2013年7月

## 一、系统流程图：

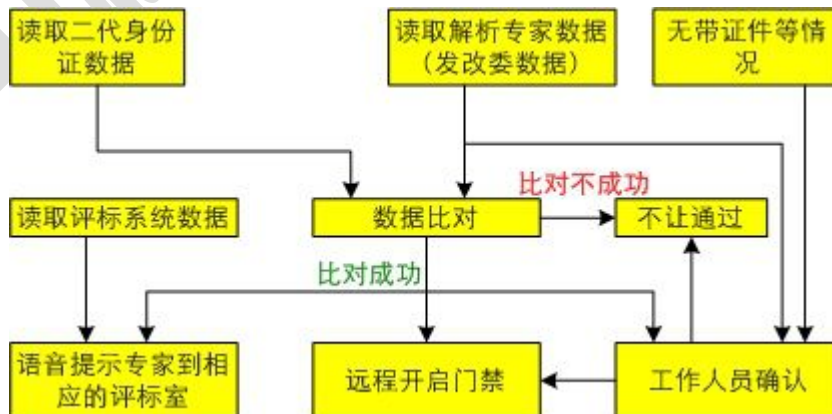
### 1、系统架构图：



### 2、工作流程图：



### 3、数据流程图：



## 二、业务流程描述：

- 1、系统收到专家抽取系统文件包，解析发改委专家数据库评标专家数据（专家号、姓名、照片、身份证号等）。
- 2、采用二代身份证识别仪读取前来参加评标的专家的信息。
- 3、将发改委专家数据与现场身份证阅读器读取的专家数据进行比对，比对成功就放行通过，否则就比对失败。
- 4、无带身份证专家可在自助取号机上输入本人身份证号码进行确认，由工作人员确认以后方可进入，或通过指纹进行确认。
- 5、现场监督人员可以通过客户端看到比对情况。
- 6、管理人员可通过手工录入方式输入项目代理信息，输入成功后，代理可通过身份证进出评标区。

### 三、系统功能：

#### 1、 专家签到确认系统：

序号	功能	功能描述
1	数据解析	发改委数据形成加密的 XML 文件放至于固定的目录，系统自动将发改委数据进行备份并数据解析，提取专家信息用于现场实时比对（解析方法由加密厂家提供）。
2	身份证识别	自动识别并读取二代身份证数据用于与发改委解析数据比对。
3	指纹识别	专家通过指纹进行确认识别。
3	输入身份证号	当专家没带身份证的情况，需要专家自行输入身份证号并提示前往工作人员去确认身份。
4	数据比对	将抽取的专家数据与读取的二代身份证数据进行比对，判断是否通知门禁接口开门。
5	显示提示	比对成功显示提示：“欢迎***专家，请***评标室进行评标，谢谢！”，同时可显示专家身份及照片等信息（如果有），比对失败显示提示：“确认失败，你的证件是否正确”。
6	语音提示	比对成功语音提示：“欢迎***专家，请***评标室进行评标，谢谢！”，比对失败语音提示：“确认失败，你的证件是否正确”。

## 2、 工作人员确认客户端：

序号	功能	功能描述
1	数据解析	自动将发改委数据进行数据解析，提取专家信息用于现场人工判断比对。
2	显示提示	当有人对自助系统进行操作是，操作结果会显示，成功会显示发改委数据与现场读取的二代身份证数据对比情况记录，双击可显示比对的详细情况。
3	人工确认	在专用家没带身份证的情况下在自助设备上手工输入身份证号时，系统自动提取发改委提供的专家数据信息，供人工确认，确认成功后向网络门禁系统发送开门指令。
4	软件开门	人工确认无误后通过软件进行网络开启门禁。

## 3、 身份证识别仪接口：

序号	功能	功能描述
1	数据接口	建立应用程序与硬件设备之间的数据通讯通道，用于获得得读取到的数据。

## 4、 专家抽取系统接口

序号	功能	功能描述
1	数据接口	用于获得评标专家抽取结果，并进行解密

## 5、 评标系统接口

序号	功能	功能描述
1	数据接口	给评标系统提供专家签到情况信息，项目信息，评标室信息等。

## 6、 网络门禁控制接口

序号	功能	功能描述
1	数据接口	建立应用程序与硬件设备之间的数据通讯通道，用于获得网络开门指令。

## 7、 数据查询系统

序号	功能	功能描述
1	痕迹保留	记录所有自助签到记录。
2	条件查询	提供多种条件查询，如：时间条件、项目名称条件、专家姓名条件等

## 四、硬件说明：

### 1、 二代身份证识别仪：

#### 技术指标：

平均无故障工作时间 (MTBF) 不小于 5000h

工作频率：13.56MHz

#### 主要参数：

支持证卡：符合《GA450-2003 台式居民身份证阅读器通用技术要求》，见公京检第 040942 号

电 源：采用 电源 供电 / 船型电源开关      工作电流： 200mA

阅读距离： 0~5cm      操作系统： WIN98/2000/2003/XP

通讯接口：支持 USB 接口

#### 环境条件

工作温度：0℃~+50℃

贮运温度：-40℃~+60℃

工作湿度：≤90%

贮运湿度：20%~93%

#### 外形尺寸

外观尺寸： 146×98×40 mm（长×宽×高）

重 量： 300g



## 2、 网络门禁控制器：

通讯方式：TCP/IP

输出电压：12VDC 可微调

功率：30W

充放电功能：有

机箱尺寸：22.2cm \* 16.6cm \* 5.5cm



## 3、 门禁触控一体机系统

(1) 机柜：采用一级冷轧钢，汽车烤漆，数控机床加工，做工精良。流线型、人性化设计，防磁，防静电，防锈，内置排插，功放喇叭，可定制，如加身份证读卡器，VIP 读卡功能等

(2) 液晶显示屏：17 寸三星液晶显示屏、真彩色，分辨率可达 1280\*1024，对比度：5000:1 亮度：400md

(3) 触摸屏：采用 17 寸红外触摸屏，保证触摸次数在 6000 万次以上。精准度高，反应快

(4) 工业级控制主机：采用信步工控主板 ATOM D525 2G 内存 32G 固态硬盘，经久耐用，低功耗，超稳定



## 六、项目报价清单：

序号	项目名称	品牌	型号	主要配置或规格	数量	单位	单价	总价	备注
1	触控一体机系统	中科易达	ZK-L6800	1、17寸红外触摸屏 2、17寸液晶显示器 3、纯钢制金属烤漆机柜（包括：多媒体音响、功放、电子控制面板、风扇等） 4、工业级主机（工控主板、ATOM 1.8G CPU、2G 内存、32G 固态硬盘，性能稳定对环境的适应性好。） 5、具备智能化自动开关机功能 6、前台软件	1	台			
2	二代身份证识别仪	中科易达	ZK-SFZ	用于录入专家人员的身份基本信息	1	台			安装于一体机
3	指纹识别仪	中科易达	ZK-T5	用于指纹验证确认，采用 WEB 方式比对，可分布式安装于局域网内任何位置。	1	台			安装于一体机
4	网络门禁控制器	中科易达	ZK-MJC	用于网络方式控制门禁	1	台			
5	电磁门禁系统	中科易达	ZK-MJ01	用于门禁控制，含电磁门控锁、电源、闭门器	1	套			
6	专家签到确认系统软件	中科易达	ZK-MJS	二代身份证识别确认，显示提示、语音提示功能，系统管理、配置。	1	套			
7	工作人员确认客户端	中科易达	ZK-MJR	用于特殊情况下的工作人员来对身份进行确认。	1	套			
8	网络门禁控制接口	中科易达	ZK-MJCS	网络门禁控制数据接口	1	套			
9	身份证识别仪接口	中科易达	ZK-SFJK	用于系统与二代身份证识别仪的接口	1	套			
10	专家抽取系统接口	中科易达	ZK-ZJJK	与交易中心专家系统做数据接，同时提供专家系统抽取解码功能。（需要提供解码方法）	1	套			
11	评标系统接口	中科易达	ZK-PBJK	与评标系统进行数据对接，获得评标室、项目等信息	1	套			
12	数据查询客户端	中科易达	ZK-SJCX	用于多种条件数据查询。	1	项			
13	考勤系统管理软件	中科易达	ZK-KQ	用于内部人事考勤管理，含请假审批系统	1	套			
13	产品总价								
14	工程费用			运输、安装调试、培训、服务费用（差旅费+500元/人/天）预估	1	项			
15	税费			按10%收取					
16	项目总价								

福州中科易达计算机有限公司

联系人：黄先生 18950240025

电话：0591-87563369 85563369 传真：转 102

地址：福州市福飞南路 236 号

邮件：zkitsoft@163.com

http://www.zkitsoft.com